

Pflanzenrennen- Wie wachsen Pflanzen besser?

- Das Beste und Warum?

Das Beste zum gießen war der Kräutertee. Bei Bohne, Luzerne und Kresse war Tee überall das beste. Durch die beim Aufguss freigesetzten Vitaminen und Mineralstoffe. Der Kräutertee entwässert außerdem.



www.gutekueche.ch abgerufen am 25.01.23 um 14:30Uhr.

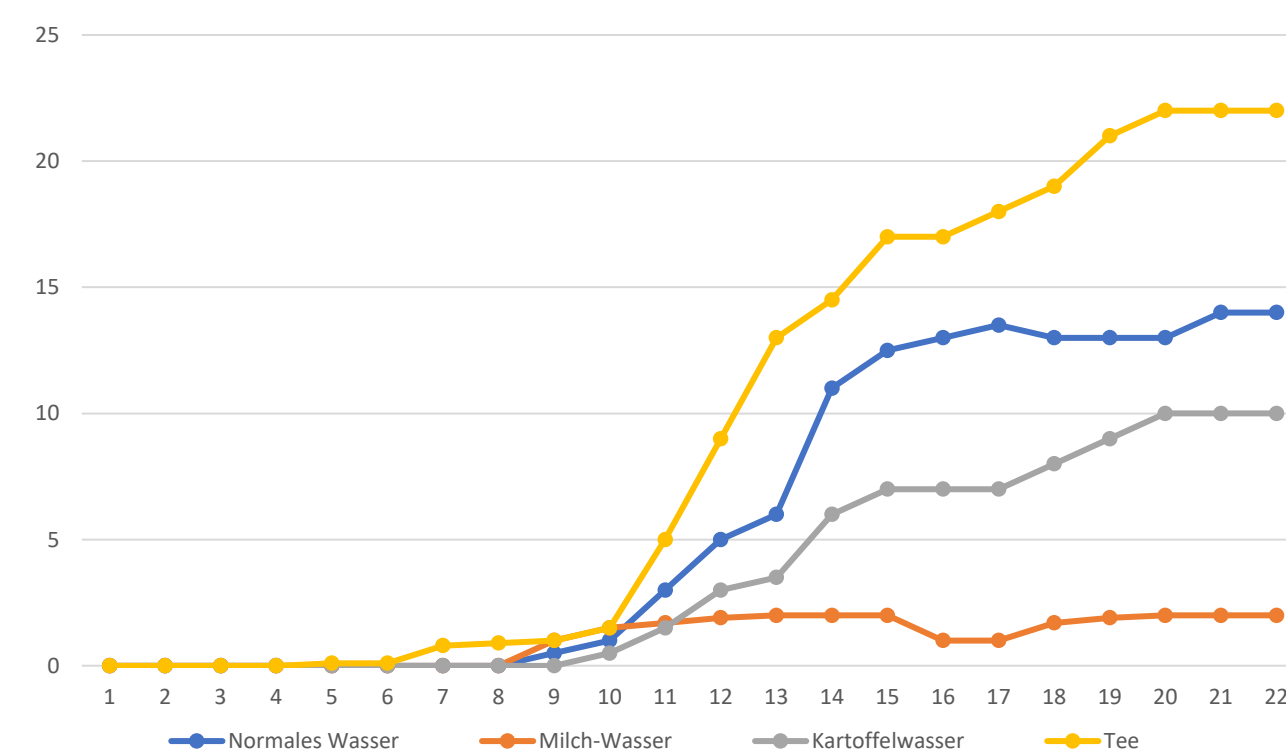
Vorgehensweise

Wir haben die Pflanzen in kleine Töpfe eingesetzt, um sie dann jeden Tag mit entweder Wasser, Milch, Tee oder Kartoffelwasser, dass zuvor zum Aufkochen von Kartoffeln genutzt worden war, zu gießen. Gegossen haben wir, indem wir die Flüssigkeiten in eine Sprühflasche umgeschüttet haben, und jede Pflanze dann mit 3 Spritzern bespritzt haben. Danach haben wir uns jeden Tag in einem Heft notiert, wie groß die Pflanzen sind und was uns aufgefallen ist. Dann haben wir unsere Ergebnisse auf Excel übertragen und in einem Diagramm ausgewertet. Die Besonderheiten haben wir dann unter die Diagramme geschrieben.

BOHNE

Bei der Bohne war der Kräutertee das Beste und Höchste. Danach folgte das normale Wasser danach Kartoffelwasser und das schlechteste war Milch-Wasser.

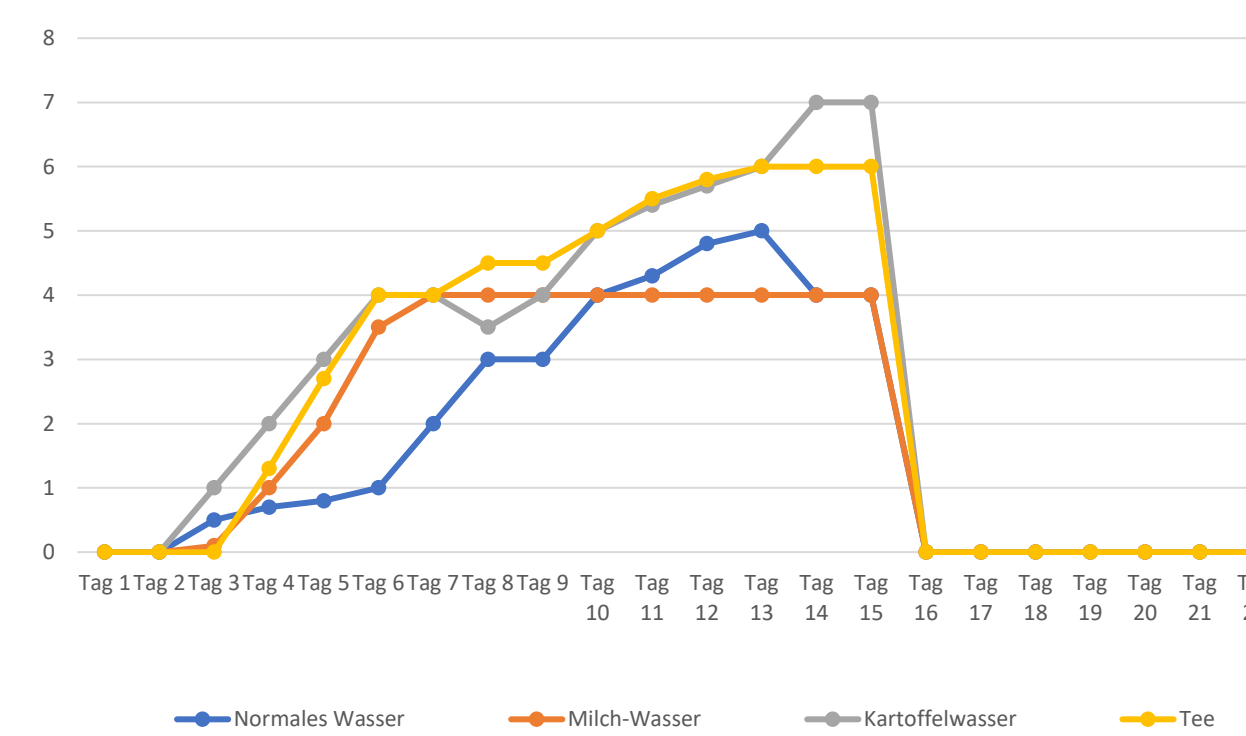
Wachstum Bohne



KRESSE

Das Kartoffelwasser war bei der Kresse das Beste, dicht gefolgt von dem Tee. Das Wasser war anfangs schlechter als die anderen 3, holte jedoch am 10. Tag das Milch-Wasser ein.

Wachstum Kresse



LUZERNE

Bei der Luzerne waren alle 4 Flüssigkeiten ungefähr gleich gut gewesen. Am 13. Tag wuchsen Tee und Milch-Wasser noch einmal um einen Zentimeter.

Wachstum Luzerne

